

## Les contributions en sciences sociales aux rapports d'expertises



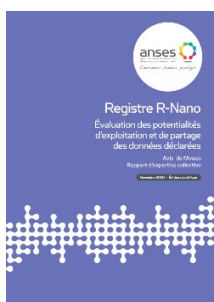
### [Exposition de la population aux champs électromagnétiques liée au déploiement de la technologie de communication « 5G » et effets sanitaires associés](#) (2021)

- > Analyse de la controverse publique autour du déploiement de la 5G
- > **Sociologie**



### [Guide méthodologique pour l'élaboration de l'expertise en vue de la création ou de la modification de tableaux de maladies professionnelles, ou de recommandations aux comités régionaux de reconnaissance de ces maladies](#) (2020)

- > Analyse des enjeux sociopolitiques, juridiques et institutionnels
- Bilan des données institutionnelles, associatives et syndicales disponibles sur la sous-reconnaissance/déclaration des maladies professionnelles
- > **Sociologie / Droit / Science Politique**



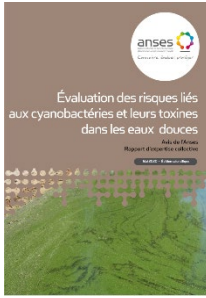
### [Registre R-Nano Évaluation des potentialités d'exploitation et de partage des données déclarées](#) (2020)

- > Analyse juridique de la confidentialité et des conditions d'accès aux données
- > **Droit**



### [Déclaration des produits du tabac et produits connexes en France](#) (2020)

- > Analyse de la controverse sur les e-liquides et le vapotage (2018)
- > Cartographie des acteurs et dynamique de la construction du marché du vapotage (2018)
- > Enquête sur les pratiques des vapoteurs (2020)
- > **Sociologie**



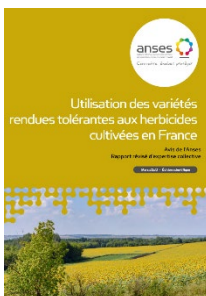
[Évaluation des risques liés à la présence de cyanobactéries et leurs toxines dans les eaux douces](#) (2020)

- > Analyse de l'action publique relative à l'objet de la saisine
- > **Science Politique**



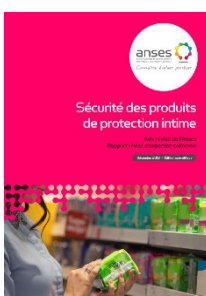
[Évaluation des risques sanitaires pour les professionnels du secteur de la gestion et de la valorisation des déchets en France](#) (2019)

- > Analyse des enjeux de santé psychique pour les professionnels de la gestion des déchets
- > Analyse des dynamiques socioéconomiques de différentes filières de déchets
- > **Sociologie / Economie**



[Utilisation des variétés rendues tolérantes aux herbicides cultivées en France](#) (2019)

- > Analyse socio-historique de la controverse sur les VrTH
- > Restitution du débat sociétal sur les risques et les bénéfices liés à l'utilisation des VRTH
- > **Sociologie**



[Sécurité des produits de protection intime](#) (2018)

- > Enquête sur l'utilisation des protections intimes et les perceptions des risques associés
- > Analyse bibliographique des enjeux socioculturels liés à l'usage des protections intimes
- > **Sociologie**



[Devenir des animaux d'espèces destinées à la consommation participant à des études non-cliniques de médicaments vétérinaire \(2017\)](#)

- > Revue des considérations économiques mises en avant par les industriels du médicament vétérinaire
- > Analyse des enjeux sociaux, politiques et culturels posés par l'éventuelle réintroduction dans la chaîne alimentaire des animaux objet de la saisine
- > **Sociologie / Economie**



[Hypersensibilité électromagnétique ou intolérance environnementale idiopathique attribuée aux champs électromagnétiques \(2017\)](#)

- > Analyse de controverse et du débat sociétal autour de la problématique de l'électrohypersensibilité
- > Analyse sociologique des témoignages de personnes se déclarant EHS
- > **Sociologie / Histoire des sciences**



[Exposition aux basses fréquences et infrasons des parcs éoliens : renforcer l'information des riverains et la surveillance de l'exposition aux bruits \(2017\)](#)

- > Analyse du contexte socio-économique et des controverses entourant l'implantation des parcs éoliens en France
- > **Sociologie / Economie de l'environnement**



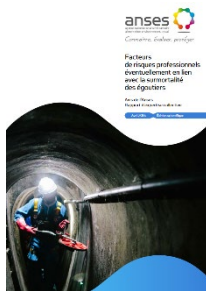
[Exposition de la population aux champs électromagnétiques émis par les "compteurs communicants" \(2016\)](#)

- > Analyse de la controverse publique autour du déploiement des compteurs communicants
- > **Sociologie / Psycho-sociologie**



[Prise en compte de l'incertitude en évaluation des risques - revue de la littérature et recommandations pour l'Anses \(2016\)](#)

- > Analyse pluridisciplinaire des sources d'incertitude, de leur traitement et leur communication
- > **Histoire et sociologie des risques**



[Facteurs de risques professionnels éventuellement en lien avec la surmortalité des égoutiers \(2016\)](#)

- > Analyse des dimensions culturelle et symbolique de la profession
- > **Ethnologie / Sociologie du travail**



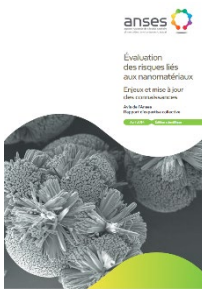
[L'exposition des travailleurs agricoles aux pesticides - Volume central \(2016\)](#)

- > Approche interdisciplinaire des situations et des déterminants d'exposition des travailleurs agricoles aux pesticides, et recommandations en matière de prévention des risques
- > **Sociologie / Economie / Ergonomie / Histoire des sciences**



[Évaluation des risques sanitaires liés au travail de nuit \(2016\)](#)

- > Analyse des dimensions socio-économiques du travail de nuit et du travail posté
- > **Sociologie / Ergonomie**



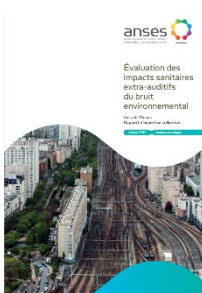
[Évaluation des risques liés aux nanomatériaux : enjeux et mise à jour des connaissances](#) (2014)

- > Analyse de l'environnement socio-économique et réglementaire
- > Questions éthiques et sociétales soulevées par le développement des nanomatériaux manufacturés
- > **Droit / Economie / Philosophie des sciences**



[Mise à jour de l'expertise « Radiofréquences et santé »](#) (2013)

- > Analyse psychosociologique de la représentation du risque lié aux radiofréquences
- > Analyse des processus de régulation du risque dans le domaine des radiofréquences
- > **Sociologie / Histoire des sciences**



[Évaluation des impacts sanitaires extra-auditifs du bruit environnemental](#) (2013)

- > Analyse des effets psychosociaux et des dimensions territoriales du bruit
- > **Sociologie / Urbanisme**



[Synthèse et étude des auditions dans le cadre de la saisine "Perturbateurs endocriniens"](#) (2013)

- > Analyse de la construction sociale de l'incertitude
- > **Sociologie**